



LG전자

DIGITAL *ez* **LG**

서 비 스 기 술 교 본

첨단시스템 에어컨

MULTIV™ S

실외기 R410A(분해도)

실외기

RPUQ0600S2R

에어컨 문의전화

1544-7777

1588-7777

점검 전에 「안전을 위한 주의사항」을 반드시
읽고 정확하게 사용하세요.
안전을 지키고 재산상의 손해 등을 막기 위한
내용입니다.

주의: 제품을 점검하시기 전에 이 책을 잘 읽어보시고
조작하시기 바랍니다.

이 제품은 국내(대한민국)용입니다.
전원, 전압이 다른 해외에서는 사용할 수 없습니다.

차례

1. 제품특성표	4
2. 기능	5
3. 제품외관	6
4. 사이클도	7
5. 결선도	8~10
6. 분해도	11~12
7. 메모	13

1. 제품특성표

냉방 전용(단상)

항목		용량	17kW
		모델명	RPUQ0600S2R
		사시	U5
전원		상,선식,V,HZ	1, 2, 220, 60
능력	냉방(정격)	W	17 000
		kcal/h	14 630
	난방(정격)	W	—
		kcal/h	—
소비전력	냉방(정격)	kW	3.89
	난방(정격)	kW	—
운전전류	정격 냉방	A	18.0
	정격 난방	A	—
송풍기	형식	—	프로펠러식 x 2
	풍량	CMM	53 x 2
	정격 출력	kW	0.106
압축기	형식	—	DC 인버터로터리 x 1
	모터출력	kW	4.0
냉매/윤활유			R410A / FVC68D(PVE)
제품치수 (W×H×D)		mm	900 x 1,165 x 370
제품중량		kg	79
보호장치	고압보호	—	O
	토출온도제어장치	—	O
	압축기보호장치	—	CT
배관경	액관/가스관	Ø,mm	9.52 / 19.05
연결전선	전원선 (CV)	mm ² × cores	4.0 x 3C(차단기 ~ 실외기) 1.5 x 3C(실외기 ~ 실내기)
	전원선 (H07RN-F)	mm ² × cores	6.0 x 3C(차단기 ~ 실외기) 0.75 x 3C(실외기 ~ 실내기)
	통신선 (CW-SB)	mm ² × cores	1.0 ~ 1.5 x 2C
누전차단기		A	40

★ 1. 정격 데이터는 다음 조건일 때의 수치임.

냉방 : 실내 건구 27℃, 습구 19℃

실외 건구 35℃, 습구 24℃

2. 메인 전원선은 50 m 미만을 기준으로 합니다. 50 m 이상 설치의 경우는 LG전자(전문점)에 문의하시길 바랍니다.

3. 위 사양은 본사 정책으로 변경될 수 있으며 부가적으로 더 필요한 모델은 추가될 것입니다.

4. 사용온도 범위

냉방 : 실외 건구 -5~48℃

2. 기능

DIGITAL ez LG

구 분	기 능	RPUQ0600S2R
신뢰성	저압 센서	○
	3분 지연 운전	○
	자가 진단	○
	소프트 스타트	○
편의성	저 전력 운전	○
	야간 정음 운전	○
	진공 모드	○
	목표 압력 조정	○
	강제 운전	○
CAC 네트 워크 기능	LGAP	○
	PI485	○

○ : 적용 X : 미적용 - : 상관 없음
 옵션 : 모델명과 가격은 공장에서 실외기 조합에 따라 달라질 수 있습니다.
 액세서리 : 현장 설치 및 구입 사양에 따라 별도로 공급이 되어집니다.

구 분	장 비		비 고
중앙제어 시스템	16실 중앙제어	단순 제어기	PCS-B101S0
		기능 제어기	PCS-C101S0
		AC Smart	PCS-W302A0
	ACP	프리미엄	PCP-C22A0
		스탠다드	PCP-C22N0
	AC Manager		PCS-S520A0
외부연동 시스템	BMS(BAS) 연동시스템	론웍 게이트웨이 (BNU-LW)	PNF-B16A1
		백넷 게이트웨이 (BNU-BN)	PNF-B17B0
	적산전력 분배시스템		PNU-D1S00
외부접점제어 (드라이컨택)	실내기 드라이컨택		PDS-DB0/1
개별제어시스템 (리모컨)	유선리모컨	New Wide 유선 리모컨(검정)	PRC-VSL0Q
		New Wide 무선 리모컨(흰색)	PRC-VSL0QW
	무선 리모컨		PLR-HA0SD
프로그램	LG MV		옵션
기타	Y 분지관		액세서리
	헤더 분지관		액세서리
	Air Guide (에어가이드)		액세서리

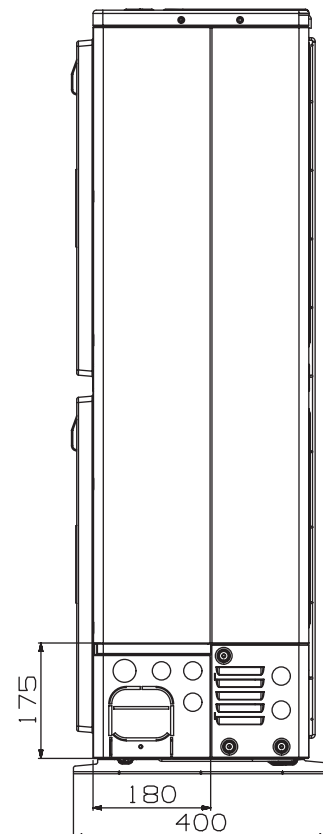
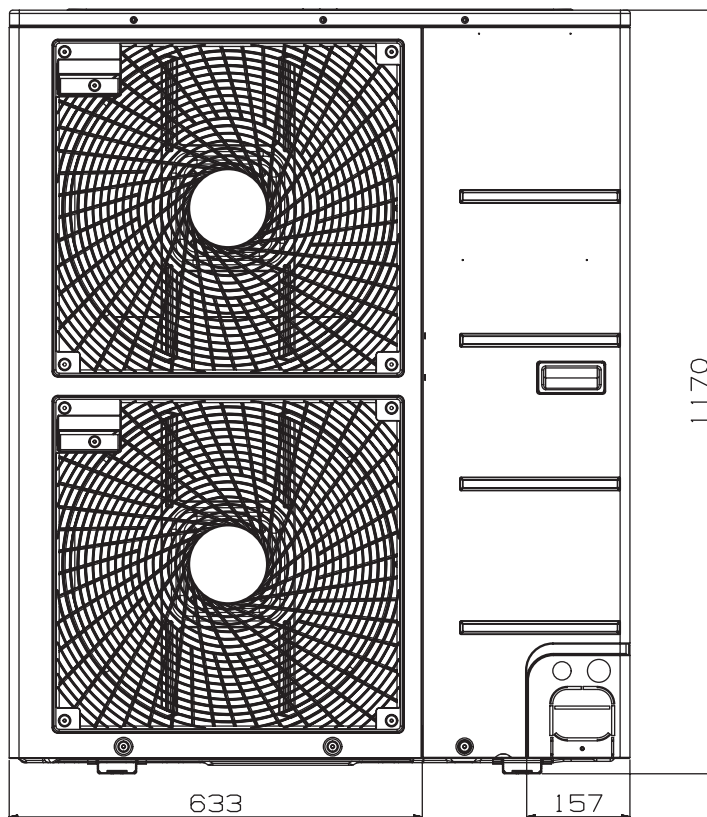
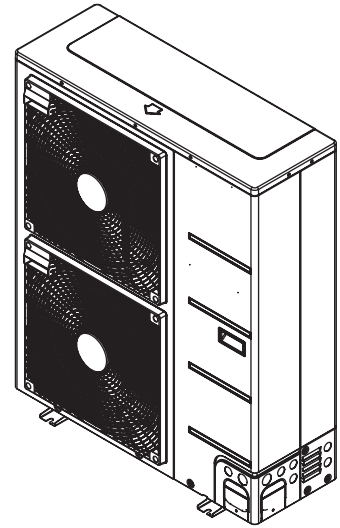
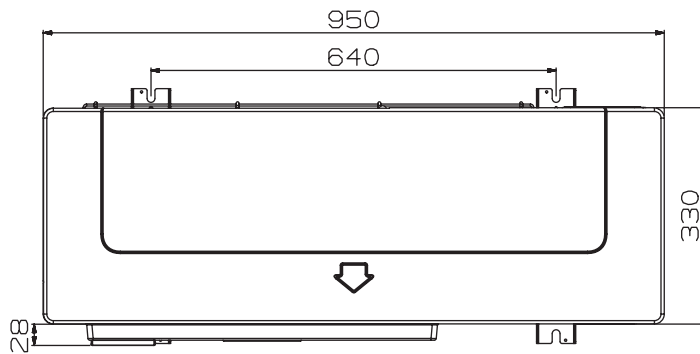
옵션 : 모델명과 가격은 옵션과 설치 조건에 따라 달라 질 수 있습니다.
 액세서리 : 현장 설치 및 구입 사양에 따라 별도로 공급이 되어집니다.

⚠ 주의 LGMV 7.2버전 이상으로 사용하시기 바랍니다.
 이전 버전 사용 시 정확한 값을 읽을 수 없습니다.

3. 제품 외관

실외기

RPUQ0600S2R

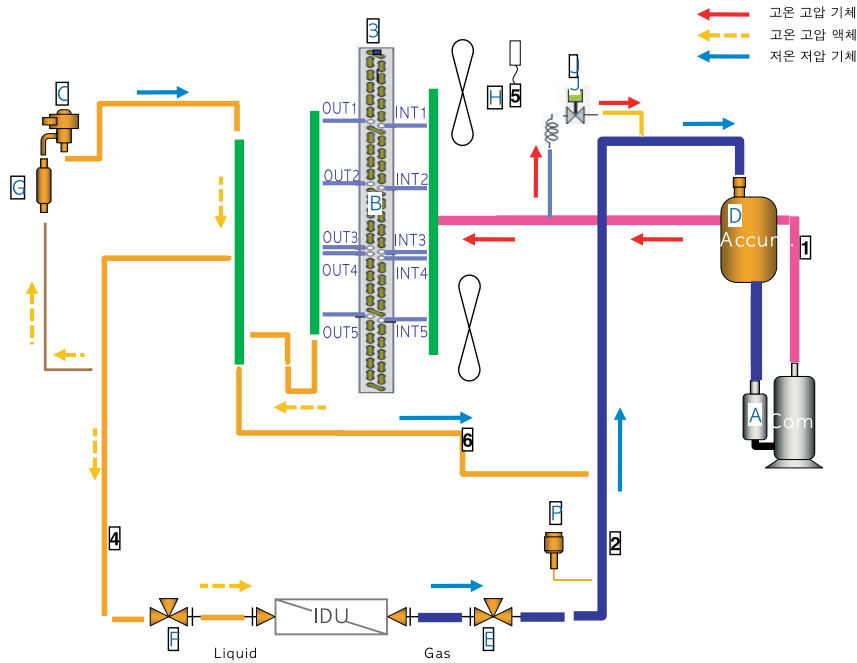


4. 사이클도

DIGITAL ez LG

4.1 RPUQ0600S2R

냉방운전

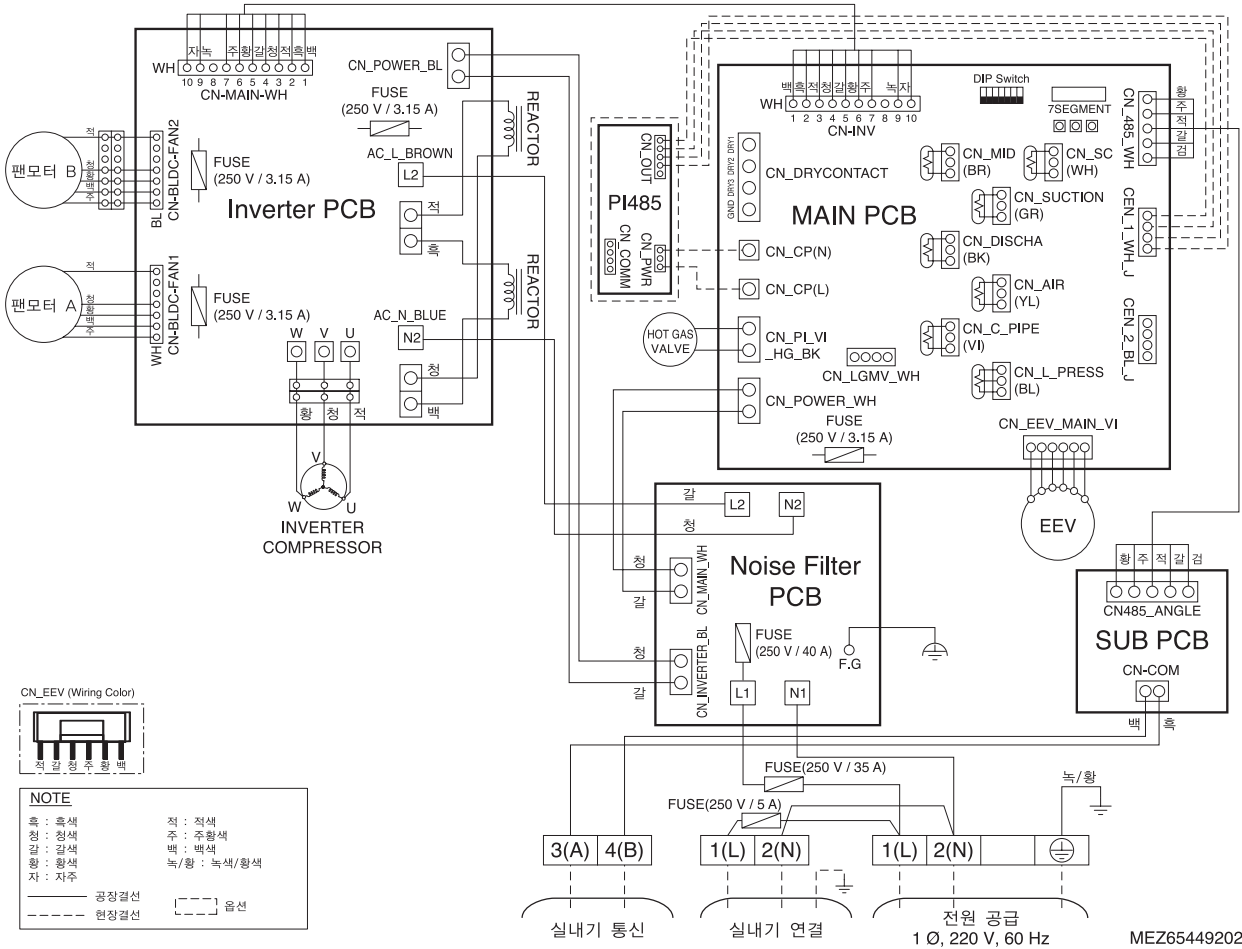


구분	Name	Specifications
A	Compressor	BLDC Twin rotary, 44.2cc
B	Heat Exchanger	L950 Ø 7, 2R 22+32C*214FPI LG Wider Louver 5paths
C	EEV	13RC, 500Pulse
D	Accumulator	Ø 139, L185, 2,557cc
E	Svc valve	Ø 19.05 flare connection
F	Svc valve	Ø 9.52 flare connection
G	Strainer	Ø 19.05, L60, 120 mesh
H	Inverter Fan	2- Ø 460, 2-85W BLDC
P	Pressure Sensor	NSK-BD050D-225 SAGINOMIYA
J	Sol Valve	Ø 5.8, VPV-603D SAGINOMIYA
1	Thermistor Discharge pipe,	Ø 7, L900, Black
2	Thermistor Suction pipe,	Ø 5, L500, Green
3	Thermistor Cond. Middle,	Ø 5, L1000, Brown
4	Thermistor Cond. Out,	Ø 7, L500, Violet
5	Thermistor	Outdoor Air, L700, Yellow
6	Thermistor	SC. Out, Ø 5, L700, White

Model Name	Set	Compressor	
	냉매 충전량(g) 실외기 기본 냉매량	Oil량 (cc)	Accum (cc)
RPUQ0600S2R	1,850	1,300	-

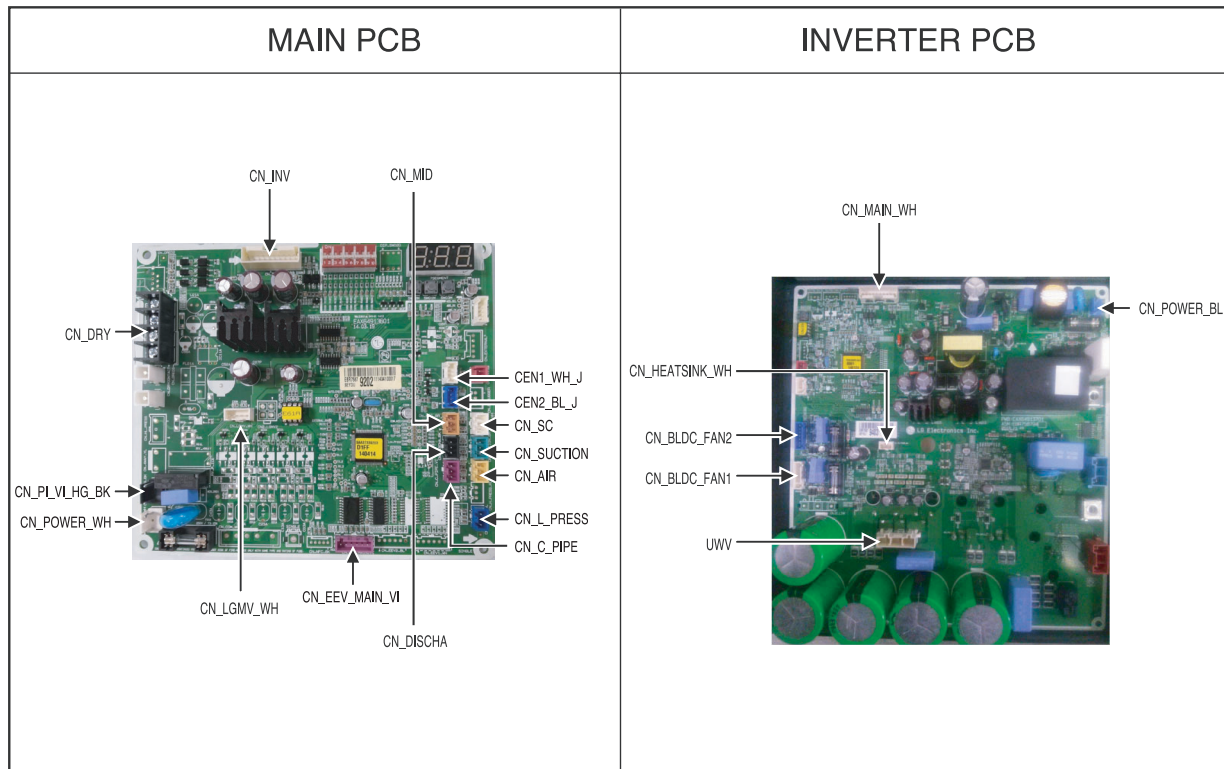
5. 결선도

RPUQ0600S2R

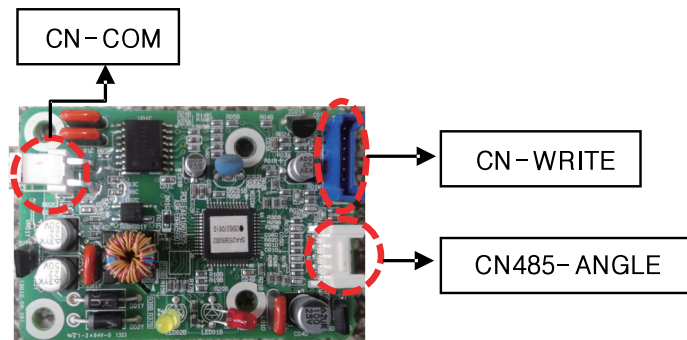


MEZ65449202

■ RPUQ0600S2R



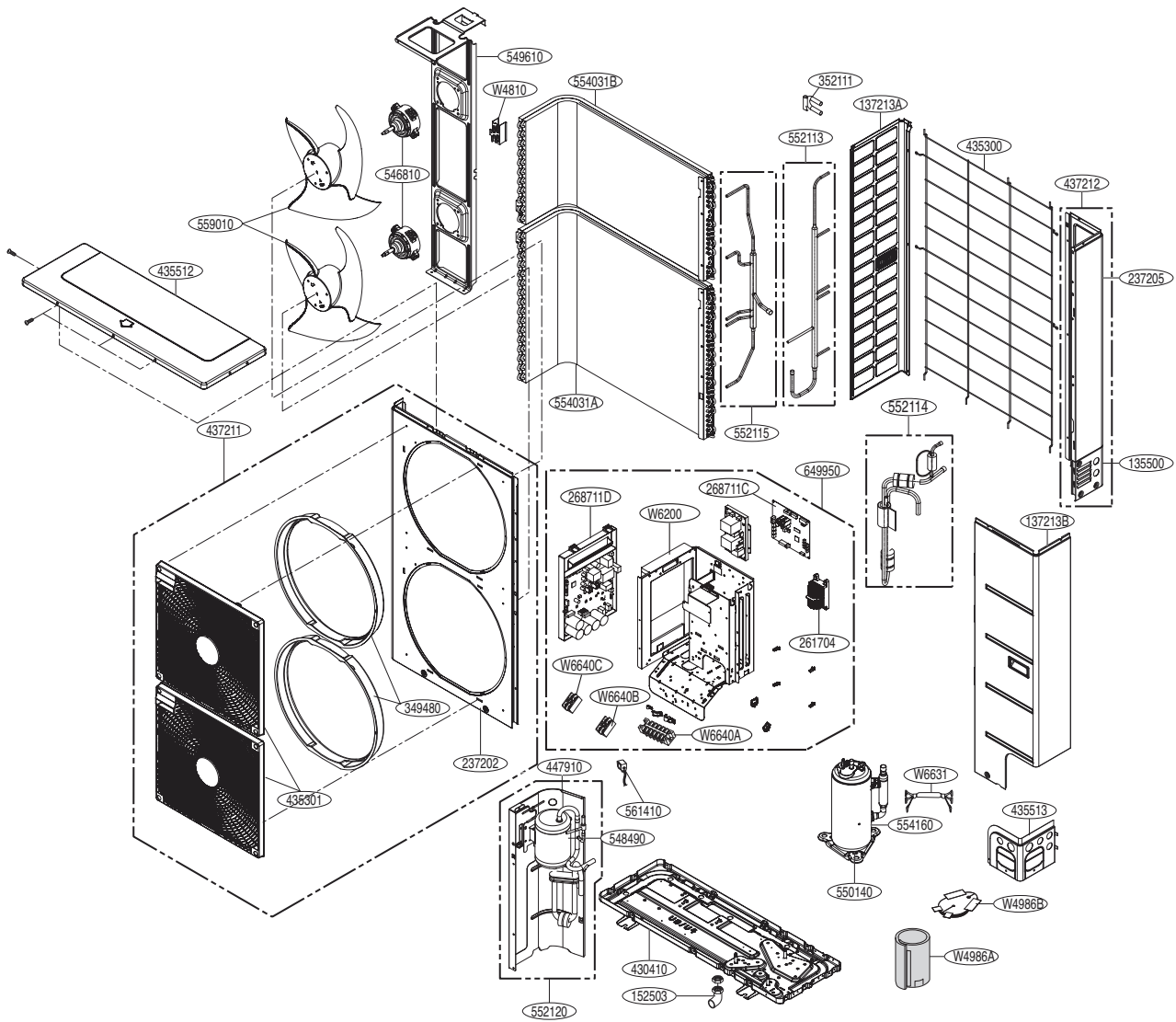
■ Sub PCB (RPUQ0600S2R)



6. 분해도

DIGITAL ez LG

6.1 U5 사시



• RPUQ0600S2R

SVC 부품목록

위치 번호	품 명	PART No.	수 량	비 고
		RPUQ0600S2R		
152503	Nipple, Drain	4H01010A	1	
738507	Label, Barcode	3850A27118K	1	
649950	Case Assembly, Control(Outdoor)	ABQ74388006	1	
W4810	Bracket	MAZ39948302	1	
554160	Compressor Set, Korea	TBZ35619701	1	
554031A	Condenser Assembly, Bending	ACG73766307	1	
554030A	Condenser Assembly, First	ACG73745307	1	
554031B	Condenser Assembly, Bending	ACG73766308	1	
554030B	Condenser Assembly, First	ACG73745308	1	
352111	Tube Assembly, Connector	5211A20349Z	1	
552114	Tube Assembly, Discharge(Outdoor)	AJR72910612	1	
W49810	Supporter Assembly	AJJ73799402	1	
552203A	Valve, Service	MJX42581402	1	
552203B	Valve, Service	MJX62451601	1	
552113	Tube Assembly, Condenser(Out)	AJR74863301	1	
552115	Tube Assembly, Manifold(Outdoor)	AJR74863201	1	
55211G	Tube Assembly, Expansion	AJR74802801	1	
430410	Base Assembly, Outdoor	AAN34062019	1	
549610	Bracket Assembly, Motor(Outdoor)	ABA74368201	1	
349600	Bracket, Motor	MAZ63227401	1	
546810	Motor Assembly, DC, Outdoor	EAU60905403	2	
559010	Fan, Propeller	MDG61983001	2	
137213A	Panel Assembly, Side	AGL73859301	1	
237204	Panel, Side	MGC39426002	1	
437212	Panel Assembly, Rear(Outdoor)	AGL73918101	1	
237205	Panel, Rear	MGC39613708	1	
135500	Cover	MCK39626201	1	
437211	Panel Assembly, Front(Outdoor)	AGL73918001	1	
237202	Panel, Front	MGC62581301	1	
349480	Orifice	MFX62281901	1	
435301	Grille, Discharge	MDX62671901	1	
435300	Grille, Rear	MDX62512301	1	
435512	Cover Assembly, Top(Outdoor)	ACQ35131802	1	
435513	Cover Assembly, Tubing	ACQ34583403	1	
137213B	Panel Assembly, Side	AGL73918201	1	
165010	Sensor Assembly	EBD60663806	1	
263230D	Thermistor Assembly, NTC	EBG61445902	1	
263230A	Thermistor Assembly, NTC	EBG61406004	1	
263230C	Thermistor Assembly, NTC	EBG61445801	1	
263230B	Thermistor Assembly, NTC	EBG61405901	1	
263230E	Thermistor Assembly, NTC	EBG61446002	1	
263230F	Thermistor Assembly, NTC	EBG61446106	1	



LG전자 서비스 대표전화

LG전자 서비스센터	고객 상담실
사용불편 및 고장 접수는 1544-7777, 1588-7777	불편사항 및 제안은 080-023-7777

인터넷 서비스 신청	www.lgservice.co.kr
인터넷으로 출장서비스를 신청하시면 수리비 할인 혜택을 드립니다. (단, 당사의 사정에 의해 변경될 수 있습니다.)	



AS마크란?
사후 봉사가 우수한 기업에 대한 품질을 국가 기관인
산업자원부 기술표준원이 보증하는 인증마크입니다.

P/NO. MFL55646413